

**CENTRE INTÉGRÉ
DE SANTÉ ET DE
SERVICES SOCIAUX
DE LAVAL**

**Pour une offre
alimentaire de qualité
et abordable à Laval**

Présenté par:

Geneviève Rheault, Dt.P., Nutritionniste

Agente de planification, programmation, recherche

Direction de santé publique

13 novembre 2018

Québec 

Au menu



- Quelques concepts et définitions
- Bref état de situation sur l'accessibilité alimentaire à Laval
 - Quelques données du portrait
 - Orientations régionales et locales
 - Initiatives en cours
- Idées d'initiatives inspirantes et prometteuses
 - Pour améliorer l'accès aux aliments sains

Mise en contexte : Définitions

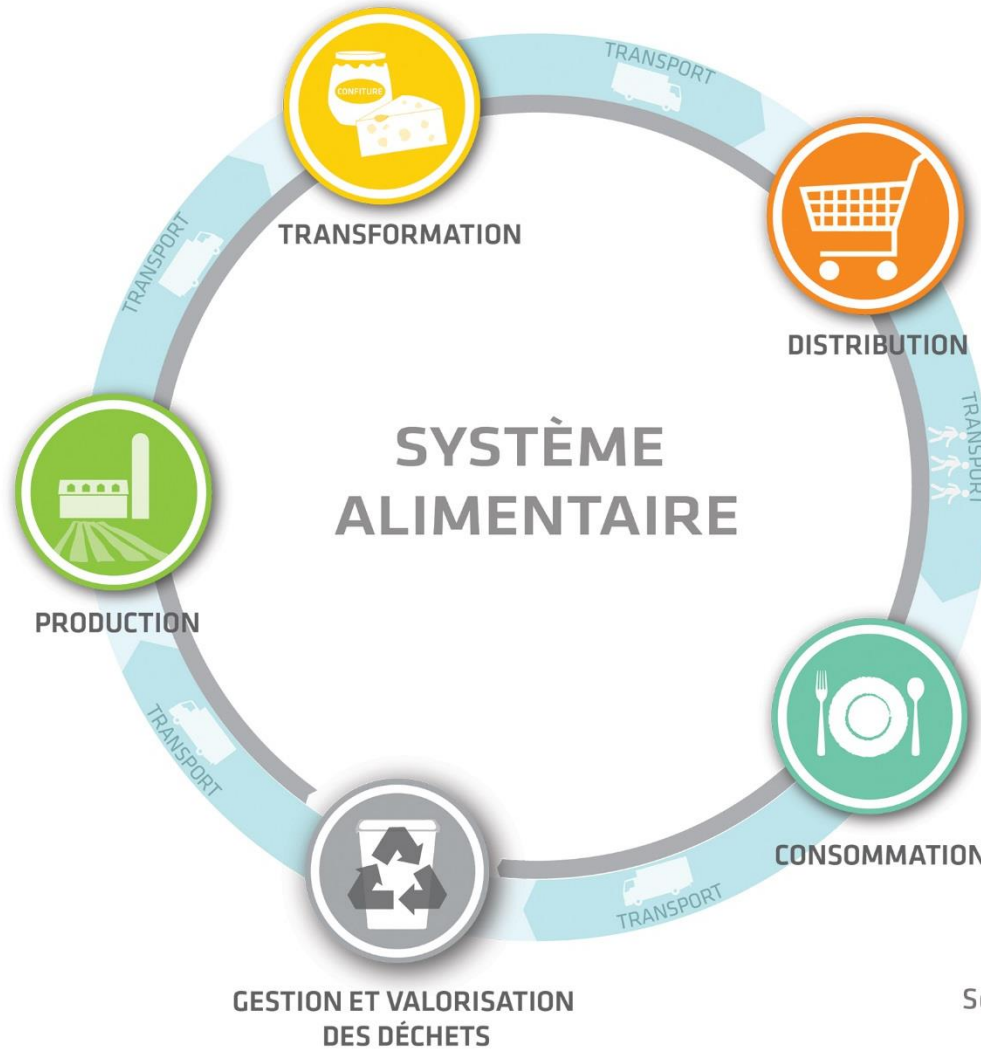
- **Sécurité alimentaire :**

- Réfère à une **réalité collective**, signifie que **l'accès physique et économique** à une nourriture suffisante, saine et nutritive permet à **toute la population** de satisfaire ses besoins nutritionnels et ses préférences alimentaires pour mener une vie saine et active
- Concept englobant, inclut le principe que les aliments sont produits et distribués d'une manière respectueuse d'un **système agroalimentaire durable**.

- **Saine alimentation pour toutes et tous (SAPT) :**

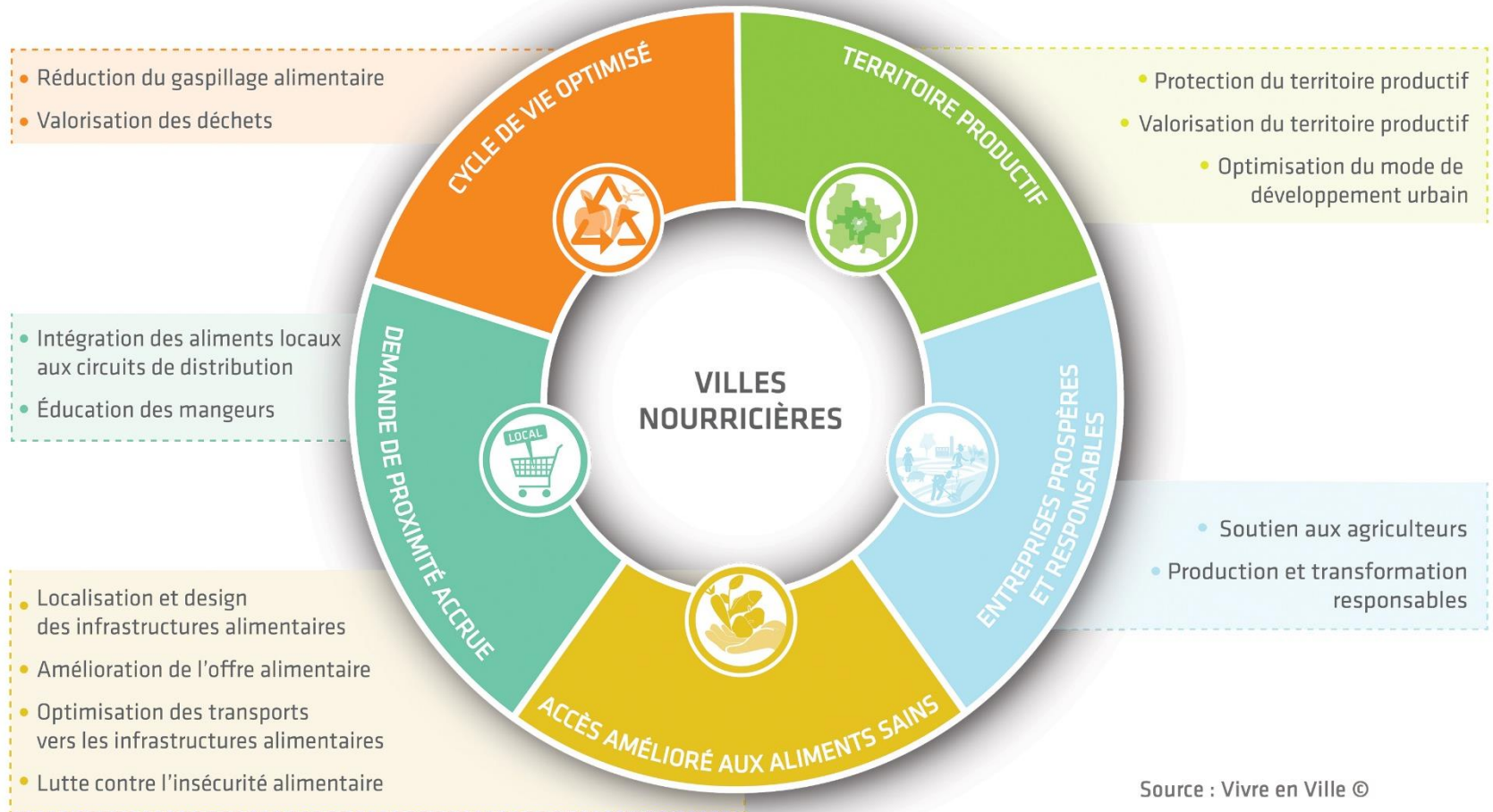
- Intègre les préoccupations de **saine alimentation** et de **sécurité alimentaire**

Systeme alimentaire durable



Source : Vivre en Ville ©

Ville nourricière: 5 ingrédients

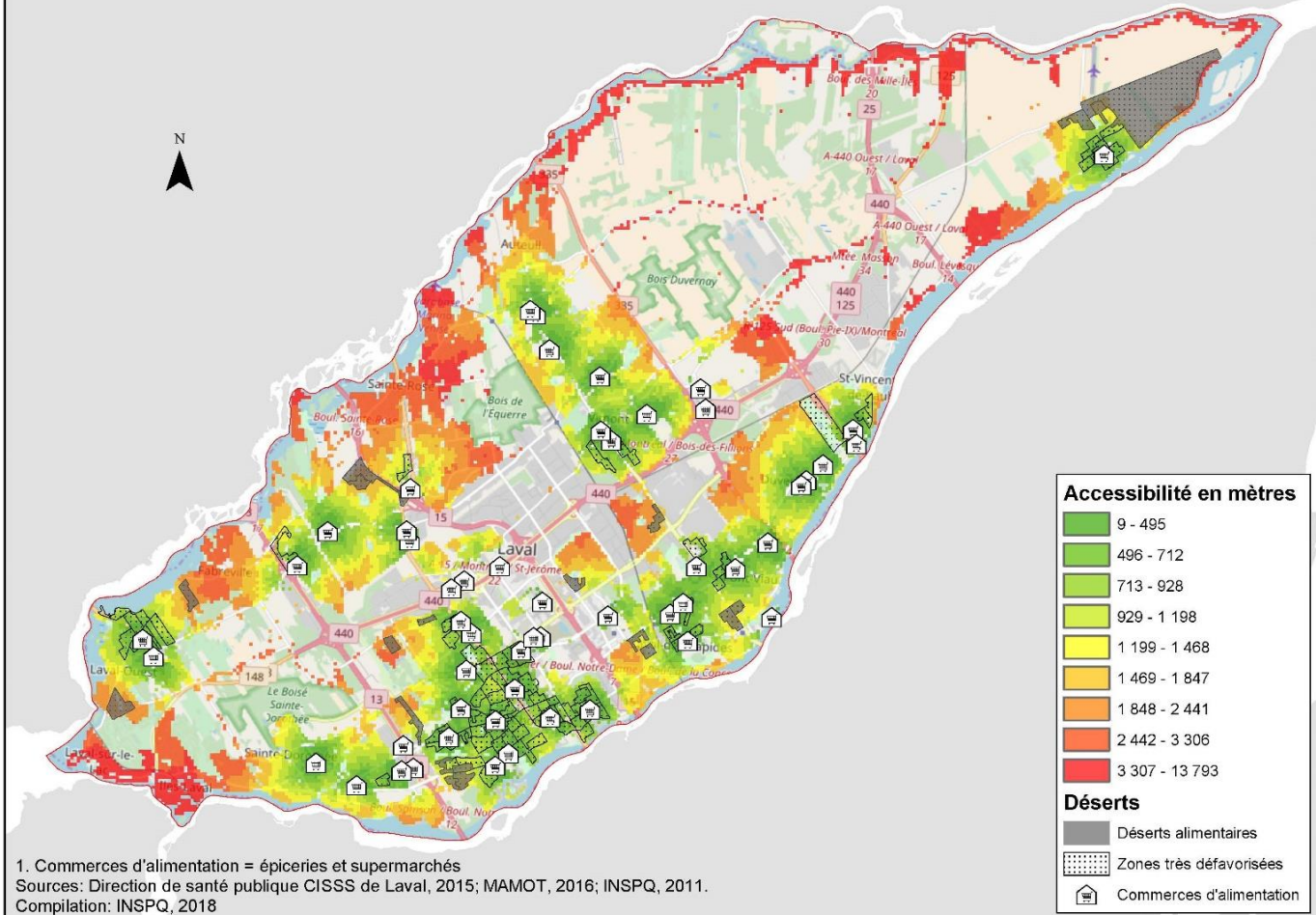


Source : Vivre en Ville ©

Déserts alimentaires

Secteurs qui procurent un **faible accès** à des commerces pouvant favoriser une saine alimentation (+ 1 km) et qui sont **défavorisés** sur le plan socioéconomique.

Accessibilité en mètres au commerce d'alimentation le plus proche¹



Centre intégré
de santé
et de services sociaux
de Laval

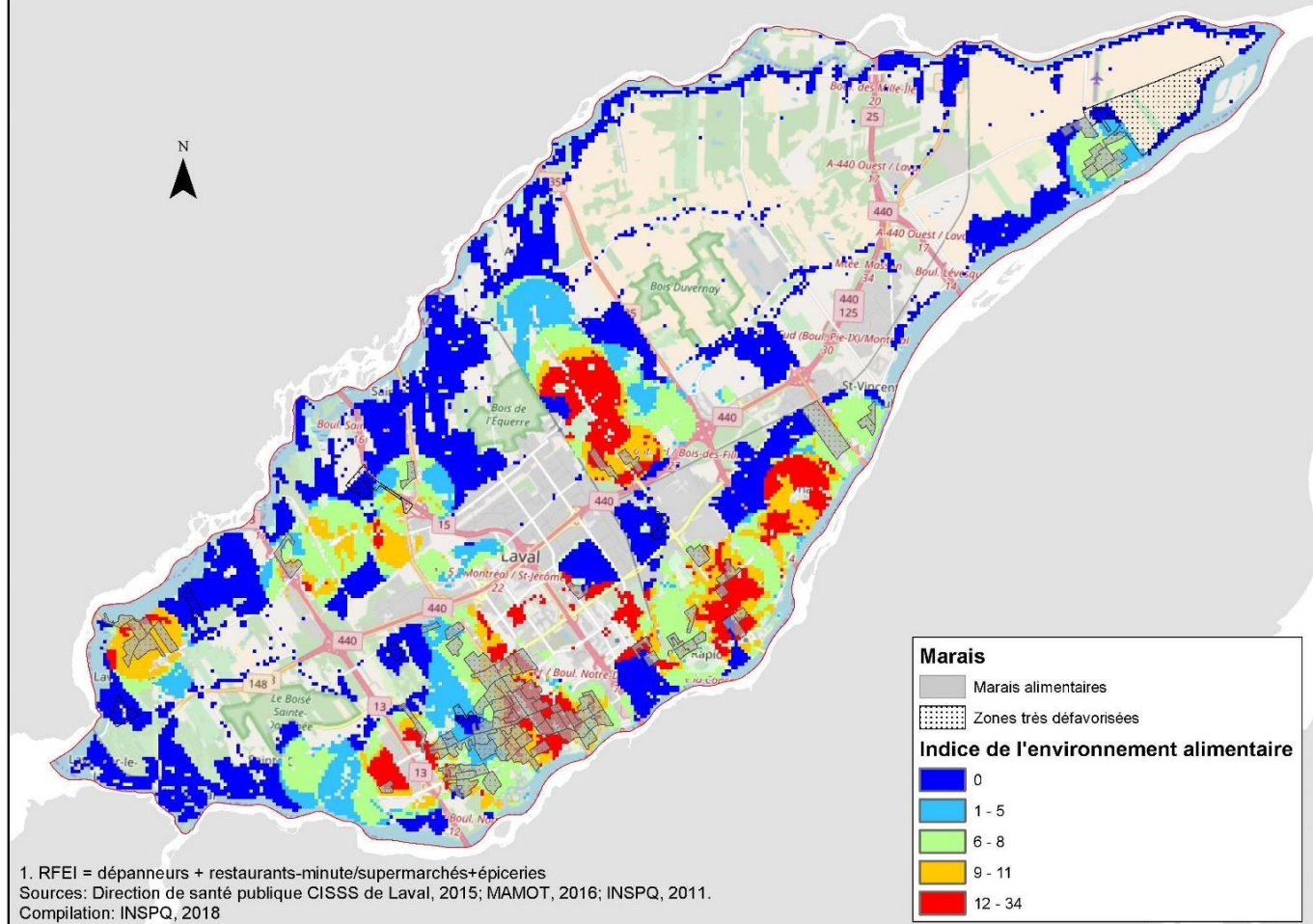
Québec



Marais alimentaires

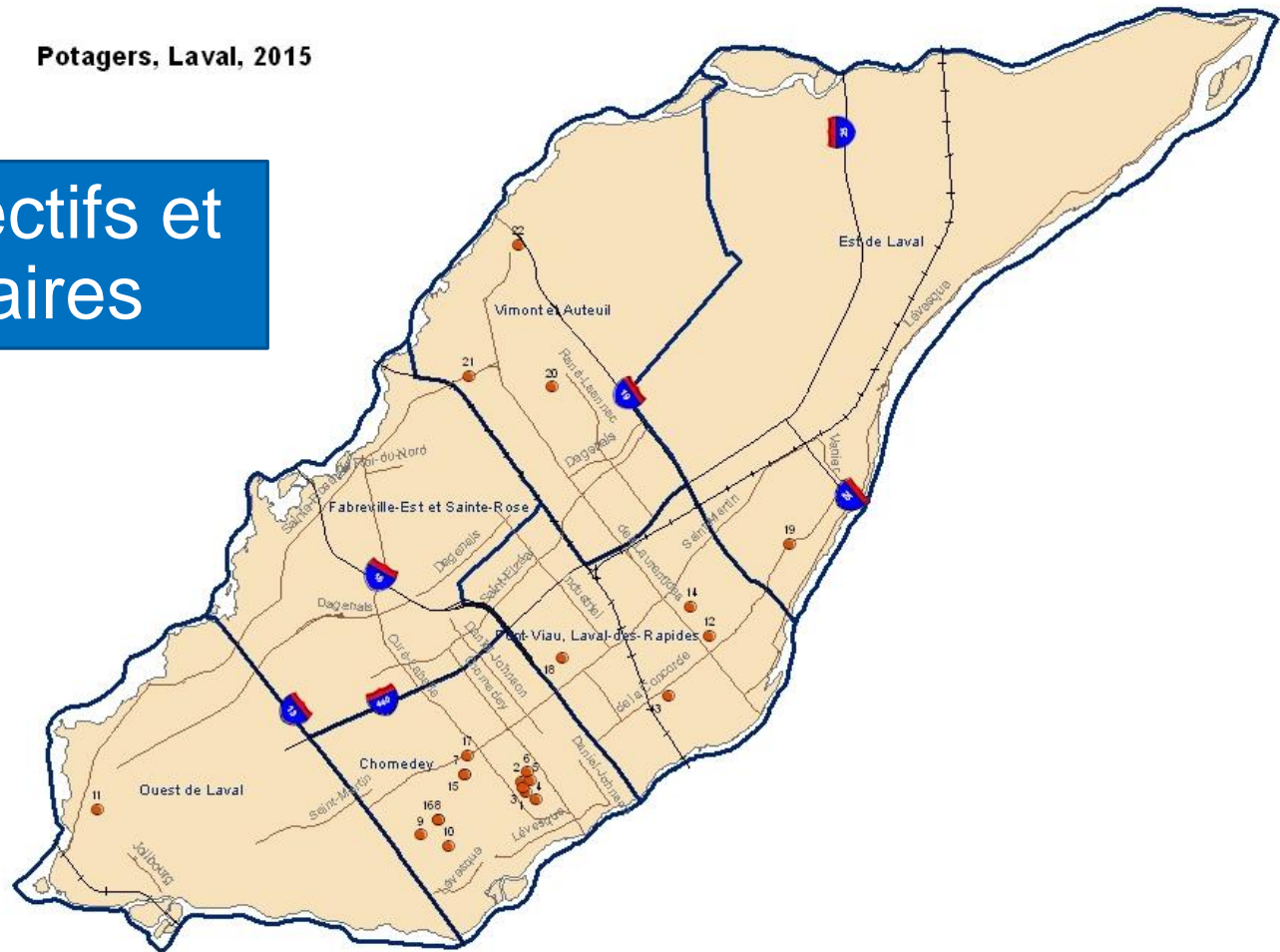
Secteurs où les détaillants en alimentation sont raisonnablement accessibles, mais où la population est aussi surexposée à des aliments et boissons de faible valeur nutritive (malbouffe).

Indice de l'environnement alimentaire ("marais alimentaires")¹



Jardins collectifs et communautaires

Potagers, Laval, 2015



Orientations régionales et locales

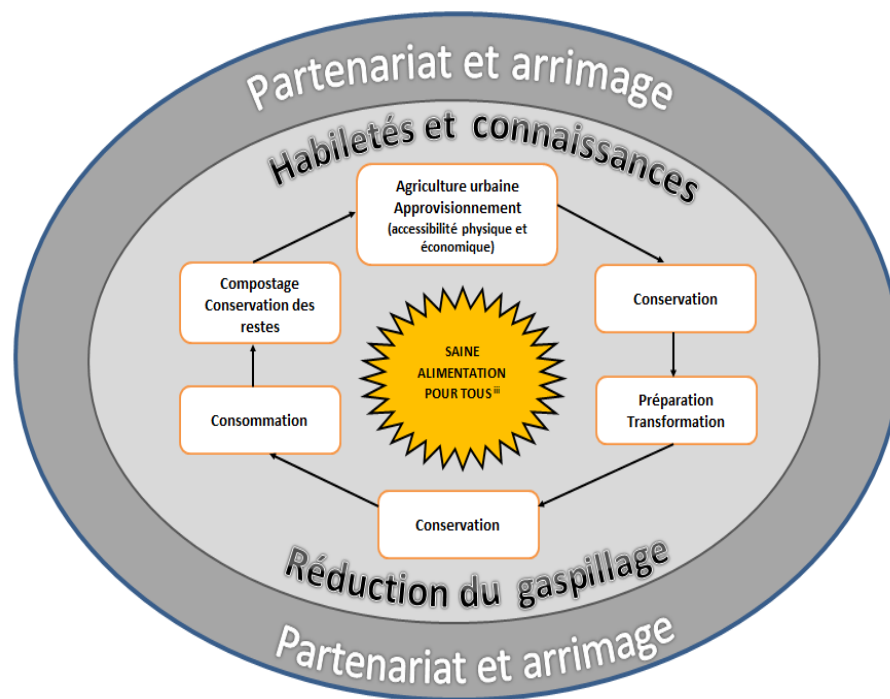
SAPT et accès aux aliments

- L'enjeu de la saine alimentation pour toutes et tous (SAPT) fait partie de différentes orientations régionales et locales
 - Partenaires intersectoriels qui tentent de maximiser le travail en collaboration
 - Assurer cohérence et complémentarité des actions déployées
- **Politique régionale de développement social de Laval (PRDS)**
 - Assurer une offre alimentaire de qualité et abordable dans tous les secteurs
 - Favoriser le développement de l'agriculture urbaine

Orientations régionales et locales

SAPT et accès aux aliments

- Comité d'action en sécurité alimentaire de Laval (CASAL)



CASAL

Comité d'action
en sécurité alimentaire
de Laval

Centre intégré
de santé
et de services sociaux
de Laval

Québec



Orientations régionales et locales

SAPT et accès aux aliments

- **Comité intersectoriel sur le développement global des jeunes enfants et sur l'adoption des saines habitudes de vie**
ou Table intersectorielle régionale en saines habitudes de vie
(TIR-SHV)
- **Table de développement agroalimentaire de Laval (TDAL)**
- **Concertations locales :**
 - 3 démarches de revitalisation urbaine intégrée (RUI)
+ 3 portraits-diagnostics en cours
 - 6 regroupements locaux de partenaires (RLP)

Initiatives des partenaires lavallois

- **Épicerie solidaire Au Panier :**

www.aupanier.org



- **Boît'appétit** (anciennement Bonne boîte, bonne bouffe) :

<https://laboitappetit.wixsite.com/moissonlaval>



Centre intégré
de santé
et de services sociaux
de Laval

Québec 

Initiatives des partenaires lavallois

- **Enfant d'Abord** : www.facebook.com/EnfantDabordLaval

Accompagnement des jardins collectifs, communautaires, scolaires, formations démarrage potager



- **Cuisines collectives**

Comité des cuisines collectives de Laval (CCCL), 12 organismes offrent ce service

- Projet Cuisinons entre aînés



Centre intégré
de santé
et de services sociaux
de Laval

Québec 

Initiatives des partenaires lavallois

- **Popotes roulantes** : www.popotesroulantes.org
 - 8 popotes assurent ce service pour les personnes en perte d'autonomie



- **Transport vers les épiceries et l'accompagnement**
 - Offert par certains organismes

Centre intégré
de santé
et de services sociaux
de Laval

Québec 

Initiatives prometteuses pour améliorer l'accès aux aliments sains

- Améliorer l'offre alimentaire dans les commerces de proximité
 - Ex.: Dépanneurs, pharmacies, petites épiceries, etc.



- Implanter un supermarché, une épicerie ou une fruiterie dans un secteur qualifié de « désert alimentaire »



Centre intégré
de santé
et de services sociaux
de Laval

Québec 

Initiatives prometteuses pour améliorer l'accès aux aliments sains

- Implanter des marchés publics, ambulants ou mobiles, ou autres initiatives de circuits courts de distribution
- Ex. : Paniers de fruits et légumes, ASC



Centre intégré
de santé
et de services sociaux
de Laval

Québec 

Initiatives prometteuses pour améliorer l'accès aux aliments sains

- Mettre en place des jardins collectifs ou communautaires
 - Soutenir d'autres types d'initiatives en agriculture urbaine
- Créer des aménagements comestibles qui embellissent l'espace public et nourrissent les citoyens



Centre intégré
de santé
et de services sociaux
de Laval

Québec 

Initiatives prometteuses pour améliorer l'accès aux aliments sains



- Promouvoir et faciliter l'autocueillette et l'achat d'aliments dans les kiosques de vente à la ferme
- Favoriser des activités éducatives de visites à la ferme, projets d'éducation et sensibilisation à la culture et la provenance des aliments, dégustations de produits locaux
- Organiser des activités de glanage, une pratique qui consiste à parcourir les champs après la récolte afin de récupérer de la nourriture non ramassée (ou grappillage : ce qui reste dans les arbres à fruits)



Initiatives prometteuses pour améliorer l'accès aux aliments sains

- Achats alternatifs
 - Implanter un groupe d'achats collectifs
 - Implanter un centre alimentaire communautaire
 - Implanter une épicerie ou coopérative solidaire
- Améliorer l'offre alimentaire en contexte d'aide alimentaire
 - Ex.: Dans les organismes de dépannage alimentaire, cuisines collectives



Centre intégré
de santé
et de services sociaux
de Laval

Québec 

Initiatives prometteuses pour améliorer l'accès aux aliments sains

- Réduire le gaspillage alimentaire



- Récupérer les surplus chez les producteurs, distributeurs pour les redistribuer
- Favoriser la vente d'aliments « moches » à prix réduit
- Récupérer des aliments nutritifs invendus auprès des détaillants ou restaurateurs pour les redistribuer ou les vendre à bas prix
- Instaurer des frigos communautaires



Centre intégré
de santé
et de services sociaux
de Laval

Québec 

Initiatives prometteuses pour améliorer l'accès aux aliments sains

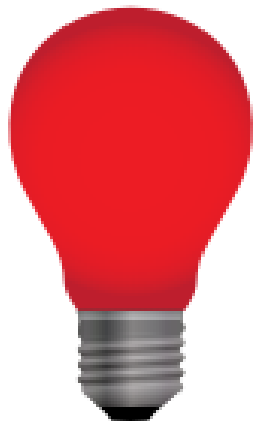
- Mettre en place des initiatives de transformation alimentaire destinées à améliorer l'accès aux aliments nutritifs
- Ex. : plateaux de travail de transformation des aliments (surplus, déclassés, abimés, moches) pour redistribution aux points de chute des organismes offrant l'aide alimentaire



Centre intégré
de santé
et de services sociaux
de Laval

Québec 

Et bien d'autres possibilités... des idées?



*Centre intégré
de santé
et de services sociaux
de Laval*

Québec 

Questions?



Merci!



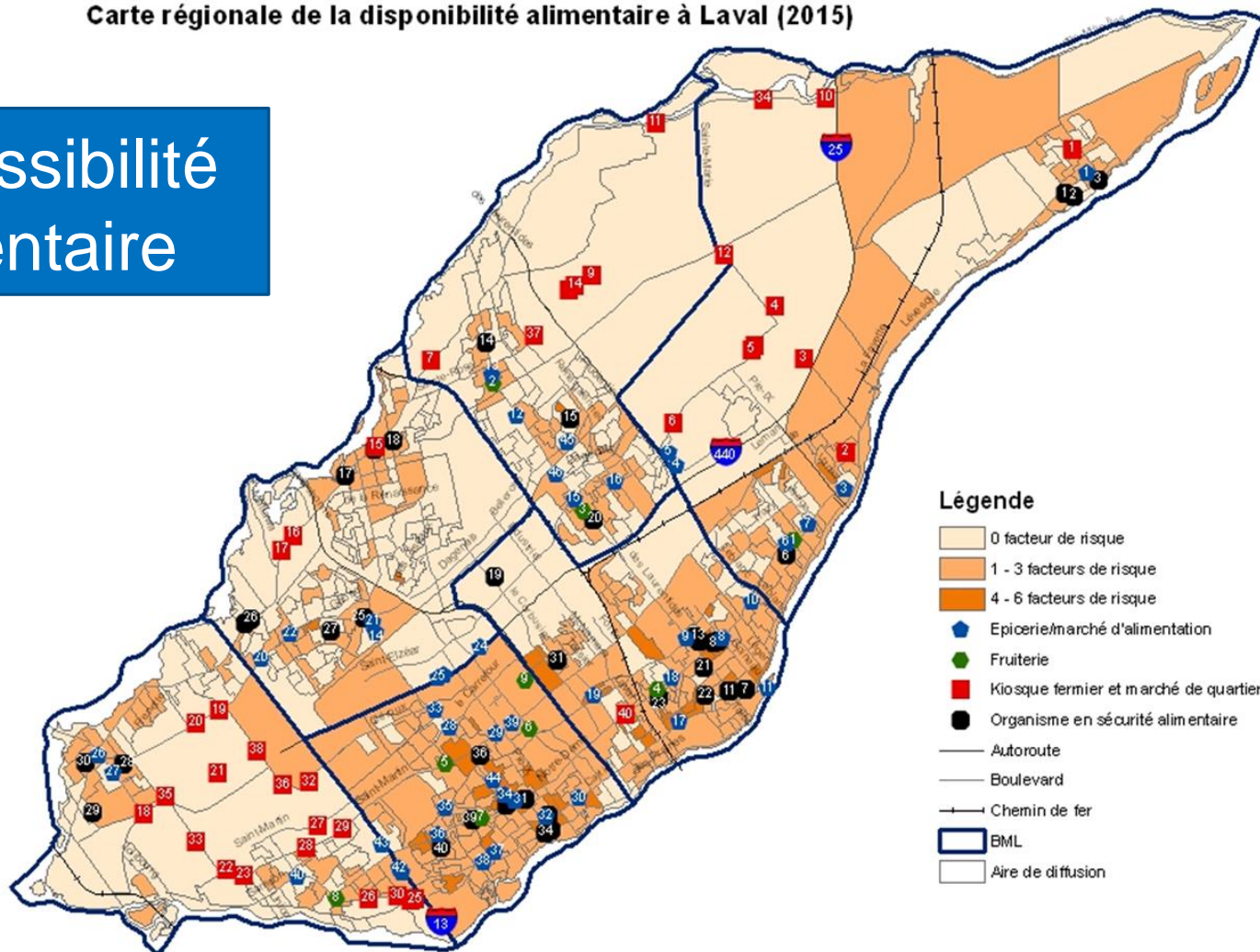
Geneviève Rheault Dt.P, Nutritionniste
Direction de santé publique du CISSS de Laval
grheault_reg13@ssss.gouv.qc.ca
450 978-2121 #2160

Centre intégré
de santé
et de services sociaux
de Laval

Québec 

Carte régionale de la disponibilité alimentaire à Laval (2015)

Accessibilité alimentaire



Légende

- 0 facteur de risque
- 1 - 3 facteurs de risque
- 4 - 6 facteurs de risque
- Epicierie/marché d'alimentation
- Fruiterie
- Kiosque fermier et marché de quartier
- Organisme en sécurité alimentaire
- Autoroute
- Boulevard
- Chemin de fer
- BML
- Aire de diffusion

Centre intégré
de santé
et de services sociaux
de Laval

Québec

Comité d'action en sécurité alimentaire de Laval

Source :
Statistique Canada, Recensement de la population de 2011
Comité d'action en sécurité alimentaire de Laval, Répertoire de la disponibilité alimentaire, mise à jour juillet 2015
Ville de Laval, Limites des BML

0 0,5 1 2 3
Kilomètres

