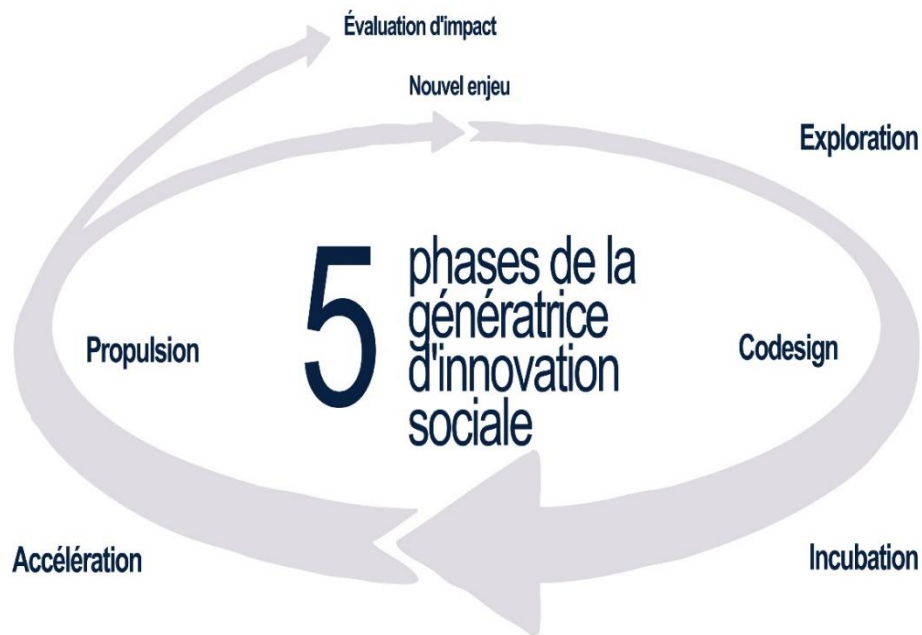


Le parcours de la génératrice d'innovation sociale

Le Laboratoire d'innovation sociale agit en mettant en œuvre des génératrices d'innovation sociale. Une génératrice d'innovation sociale est un processus en 5 étapes (schématisé ci-dessous) au cours duquel les idées se transforment en projet concret. Ce processus est évolutif et s'adapte aux besoins des équipes qui se forment autour de la réalisation d'un projet socialement novateur. L'objectif final du processus est d'accompagner ces équipes dans la réalisation d'un projet à impact social et environnemental positif qui sera structurant pour la collectivité. Le projet peut prendre une forme entrepreneuriale ou être une initiative citoyenne, la finalité recherchée est l'impact social. Le tout se fait dans un esprit de co-construction et de collaboration entre partenaires, porteurs de projet et collectivité afin de maximiser l'impact social du projet.



Phase 1 : Exploration

La phase de l'exploration se caractérise par la clarification de la thématique de la génératrice, par l'identification des acteurs à mobiliser ainsi que la recension des meilleures pratiques et savoirs existants. À cette étape, le Laboratoire réunit une équipe de partenaires qui auront pour mandat d'encadrer le développement du processus de la génératrice par leur connaissance du milieu et de l'enjeu traité par la thématique. Les partenaires sont sollicités principalement en raison de leur désir de contribuer à la mise en œuvre d'une démarche innovante.

Objectifs

- Mobiliser les acteurs clés d'une thématique ou d'enjeux territoriaux;
- Élaborer, avec les acteurs clés, d'un état des lieux quant aux besoins prioritaires autour de la thématique / l'enjeu, ainsi que les opportunités;
- Explorer les meilleures pratiques autour de la thématique / l'enjeu, ainsi que les savoirs existants.

Phase 2 : Codesign

La seconde étape de la génératrice est le codesign qui consiste en une séance de travail collectif, de cocréation, durant laquelle sont réunis des acteurs partenaires de divers horizons, des entrepreneurs et des citoyens qui œuvrent collectivement à trouver des solutions innovantes à des problématiques sociales existantes à Laval en lien avec la thématique de la génératrice. C'est à cette étape que la communauté de l'innovation sociale se rencontre et que les initiatives collectives novatrices émergent et commencent à se définir.

Objectifs

- Mobiliser la communauté interpellée par la thématique ou qui vit l'enjeu (citoyens, clients, membres, organisations, etc.) par l'entremise d'une génératrice d'innovation sociale;
- Identifier des projets collaboratifs structurants existants et en développement en réponse aux réalités du territoire;
- Stimuler l'émergence d'idées de projets collectifs novateurs en réponse à l'enjeu / thématique;
- Encourager une culture de collaboration au sein de la communauté interpellée par la thématique / l'enjeu.

Phase 3 : Incubation

Précédée d'une période d'appel de projets, l'incubation est la phase du raffinement du projet et d'une réflexion stratégique sur les enjeux et les opportunités. Les solutions et les projets issus de la phase précédente prennent une forme concrète grâce à l'implication de partenaires ciblés selon les besoins des équipes de projet, notamment par l'accompagnement à l'ébauche d'un plan d'affaire. C'est aussi à cette étape que le Laboratoire d'innovation sociale évalue le potentiel de viabilité du projet collectif. À noter que le processus n'est pas fermé, il est effectivement possible pour des gens n'ayant pas participé à la phase de codesign de soumettre un projet afin d'être accompagné en incubation.

Objectifs :

- Accompagner des équipes de projet d'innovation sociale ou d'entrepreneuriat social dans la définition du projet collectif et dans la constitution du noyau de partenaires;
- Favoriser les collaborations entre les porteurs de projets et des experts-partenaires, provenant de différents secteurs d'activité;
- Renforcer les collaborations intersectorielles entre les experts-partenaires pour l'essor de l'innovation sociale.

Phase 4 : Accélération

À la phase suivante, celle de l'accélération, le projet collectif prend une forme définitive. Les équipes porteuses des projets collectifs participent à une séance d'innovation ouverte avec des partenaires ciblés pour un accompagnement personnalisé. C'est à cette étape que s'amorcent les efforts de financement du projet, processus qui est facilité par le Laboratoire d'innovation sociale. De plus, l'équipe de projet se voit attribuer un mentor qui guidera son développement.

Objectifs :

- Accompagner des porteurs de projets collectifs dans la phase de prédémarrage (ex : intention claire et partagée du projet entre les partenaires, élaboration définitive d'un plan d'affaire de travail collectif, recherche de partenariats stratégiques et de financement, etc.)
- Stimuler et encourager la participation des partenaires financiers (institutions bancaires, services de développement économique, fondations, institutions publiques, etc.) à soutenir des projets d'innovation sociale et d'entrepreneuriat collectif.

Phase 5 : Propulsion

L'étape ultime est la propulsion et se traduit par le démarrage officiel du projet collectif. Bien que l'accompagnement se poursuive, le projet est suffisamment bien ficelé pour se mettre en marche de façon autonome. C'est également à cette étape que s'entame le processus de suivi qui permettra l'évaluation de l'impact social du projet.

Objectifs :

- Accompagner des porteurs de projets collectifs dans la phase de démarrage et de mise en œuvre du projet;
- Stimuler et encourager les acteurs clés de la communauté à soutenir la mise en œuvre du projet;
- Suivre l'évolution du projet et mesurer son impact social.